

MIT PEP UND KREATIVITÄT POTENZIALE ERSCHLIESSEN

Führt mit PEP eine neue, hoch wirksame Methode in die Unterstützung bei Autismus und Asperger-Syndrom ein

Vermittelt Leichtigkeit in der Begleitung von Menschen mit autistischen Beeinträchtigungen

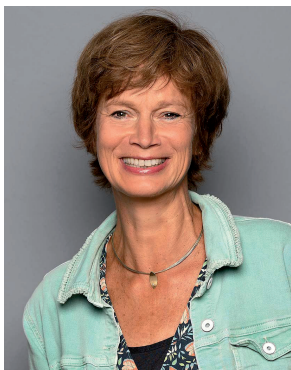
Zahlreiche Beispiele aus der Praxis verdeutlichen die Vorgehensweise

Menschen mit einer autistischen Beeinträchtigung stehen aufgrund einer anderen Informations- und Wahrnehmungsverarbeitung im Hinblick auf Kommunikation und Sozialverhalten besonderen Schwierigkeiten gegenüber. In der Folge kämpfen sie nicht nur mit einem erhöhten Stresslevel, sondern leiden häufig auch unter einem geringen Selbstwertgefühl sowie an Depressionen und Ängsten.

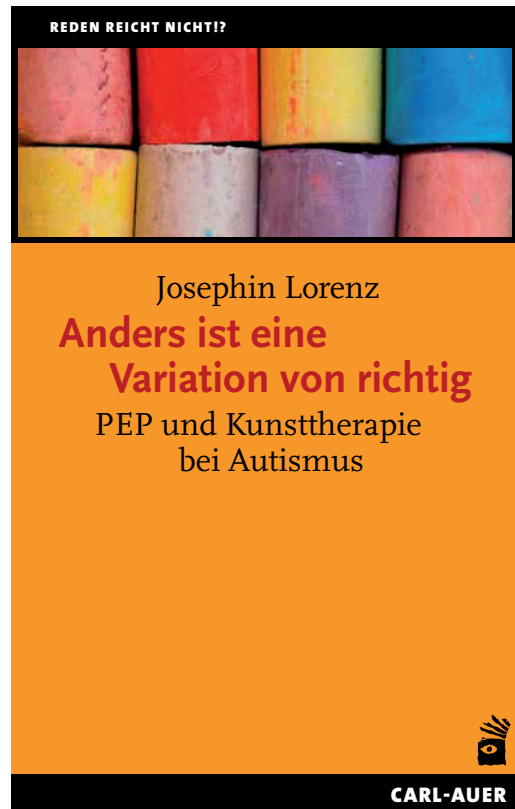
Die Prozess- und Embodimentfokussierte Psychologie, kurz PEP, stellt hier eine Reihe von nützlichen Techniken und Interventionsstrategien bereit. Sie helfen Betroffenen, mit heftigen Gefühlen oder belastenden Erlebnissen umzugehen und hinderliche Beziehungsmuster, Glaubenssätze und Überzeugungen zu überwinden. Die strukturierte und vorhersehbare Vorgehensweise bei PEP kommt den Bedürfnissen von Autisten und Menschen mit Asperger-Syndrom entgegen.

Kunsttherapeutische Interventionen helfen zusätzlich, die eigene Kreativität zu entdecken, Stärken und Ressourcen zu erkennen und diese wertschätzen zu lernen. Der verbreiteten Defizitorientierung im Zusammenhang mit Autismus wird eine Haltung entgegengesetzt, die diese Stärken und Fähigkeiten würdigt und unterstützt, ohne autismusspezifische Probleme zu vernachlässigen.

Anhand von zahlreichen Behandlungsbeispielen vermittelt Josephin Lorenz die notwendigen Grundlagen sowie konkrete Vorgehensweisen für unterschiedliche Therapiesituationen und -ziele.



Josephin Lorenz, Dipl.-Designerin, Psychoanalytische Kunsttherapeutin, Heilpraktikerin für Psychotherapie, zertifizierte PEP®-Anwenderin. Dozentin beim Kinder- und Jugendlichen-Curriculum und dem Zentrum für Autismuskompetenz Hannover (ZAK). Freiberufliche Kunsttherapeutin und Supervisorin. Seit 2013 in eigener Praxis mit Schwerpunkt Autismus in Kooperation mit dem Jugendamt der Stadt und Region Hannover.



Josephin Lorenz
**Anders ist eine
Variation von richtig**
PEP und Kunsttherapie
bei Autismus
ca. 160 Seiten, Kt, 2020
ca. € (D) 24,95/€ (A) 25,70
ISBN 978-3-8497-0360-8

auch als **eBook**
erscheint 10/2020

Zielgruppen

- ▶ Kinder- und Jugendlichentherapeuten
- ▶ Psychotherapeuten
- ▶ Pädagogen
- ▶ Betroffene
- ▶ Erzieher

ISBN 978-3-8497-0360-8



REDEN REICHT NICHT!?